

## Feuillet parents-enfants pour Chabbath

édité par  Torah-Box.com

Emor

### 1 JEU PAR ÉQUIPE

Formez deux équipes qui s'affronteront au cours des jeux des pages 1 et 2 !

JEU

1

### IDENTIFICATION DES ÉQUIPES

2 points pour le slogan le plus sympa

1. Donnez un nom qui ressemble à de l'italien à votre équipe.
2. **Trouvez un slogan à votre équipe.** (★★ 2 points pour le slogan le plus sympa)
3. Expliquez pourquoi vous êtes les plus forts. (★★ 2 points pour les plus convaincants, ★★ 2 points pour les plus drôles)



JEU

2

### LA MÊME LONGUEUR D'ONDE (Jeu d'association d'idées)

• Ce jeu se joue par équipes de deux. L'un des deux membres de l'équipe sort, pendant que l'on demande à l'autre à quoi lui fait penser le premier mot de la liste ci-dessous. Il doit donner cinq idées.

Puis, son coéquipier revient, et doit à son tour dire à quoi ce mot lui fait penser. **L'équipe marque 1 point pour chaque mot en commun.** On renouvelle l'opération avec la deuxième équipe, à laquelle on propose le mot suivant de la liste.

*Lag Baomer - Cohen - Chien - Avion*

JEU

3

### LE VRAI OU FAUX (Jeu de connaissance ou d'intuition.)

1 **représentant** de l'une des 2 équipes doit répondre au **1er quiz** ci-dessous en s'aidant des réponses proposées.

**Attention :** On ne dévoilera les bonnes réponses qu'à la fin du quiz !

A la fin du quiz, il **estime** le nombre de bonnes réponses qu'il a données.

(Exemple : Je pense avoir donné 3 bonnes réponses.)

Il rapporte à son équipe **1 point par bonne réponse** et **1 point supplémentaire si son estimation est bonne.**

**1 représentant de la 2ème équipe** devra répondre au **2ème quiz.**

A

### QUIZZ pour la 1ère équipe

1. L'offrande du omer diffère des autres oblations (min'ha) en cela qu'il n'est uniquement composé que d'orge.  
> **Vrai.**
2. Le blasphémateur de notre Paracha appartenait au Erev Rav.  
> **Faux,** c'est le fils de l'Egyptien tué par Moché. (sa mère était juive.)
3. On ne récite pas Chéhé'héyanou sur le compte du Omer car cette mitsva s'étend sur une trop longue période (49 jours).  
> **Faux,** c'est parce qu'on est triste de ne plus pouvoir l'apporter au Beth Hamikdash.
4. Le Cohen peut se rendre impur pour le Roi.  
> **Faux.**
5. Un animal peut être offert en sacrifice 8 jours après sa naissance.  
> **Vrai.**

B

### QUIZZ pour la 2ème équipe

1. On a toute la nuit d'après son travail pour payer un "salarié de jour" (celui qui s'en va au coucher du soleil) ?  
> **Vrai.**
2. En dehors des Chabbatot, il y a 7 jours dans l'année où la Torah interdit tout travail en Israël.  
> **Faux,** il y en a 8. (Pessa'h : 1er et 7ème, Chavouot : 1, Roch hachana : 1, Kippour : 1, Souccot : 1er et 8ème)
3. Le Cohen peut se rendre impur pour sa sœur qui est mariée.  
> **Faux.**
4. On doit jeûner à Kippour car la faute du "Veau d'or" est due à un excès de nourriture et de boissons.  
> **Vrai.**
5. Un juif qui n'est pas Cohen s'appelle un "A'her" ?  
> **Faux,** il s'appelle un "Zar".

### JEU

4

### LE QUIZ FOU *Jeu de mémoire.*

Chaque équipe désigne l'un de ses membres pour la représenter. Vous posez les 6 questions suivantes dans l'ordre et sans interruption. (Il est interdit de répondre pendant la lecture des questions.)

Une fois toutes les questions posées, le représentant de l'équipe 1 va demander à son adversaire (qui représente l'équipe 2) de donner la

réponse à l'une des 6 questions comme suit : "Quelle est la réponse à la question 4 ?"

Si celui-ci se rappelle de la question et donne la bonne réponse, il rapporte 1 point à son équipe.

C'est maintenant à son tour de donner un chiffre de 1 à 6 (à part le 4 dans notre exemple.) au représentant de l'équipe 1.

1. Quel jour compte t'on le jour de Lag Ba Omer ?  
> 33.
2. Combien de jours compte t-on pendant la période du Omer ?  
> 49.
3. Combien font 2 fois 11 ?  
> 22.

4. Quelle est la Guématria de la lettre Guimel ?  
> 3.
5. Quel Tana célèbre t-on le jour de Lag Ba Omer ?  
> Rabbi Chimon Bar Yo'haï.
6. Dans quelle ville se rend-on le jour de Lag Ba Omer ?  
> Meron.

### JEU

5

### LE JOLI CHANT

Chaque équipe chante à son tour un chant de Chabbat et peut recevoir jusqu'à ★★★ 3 points selon la qualité de sa prestation.

*La 1<sup>ère</sup> équipe qui donne la bonne réponse gagne 1 point* ★

1. Je suis en toi, tu ne me vois pas, mais je te fais vivre.  
> La néchama, l'âme.
2. Je suis apporté en offrande dès le lendemain de Pessa'h.  
> Le Omer.
3. Je suis le traité de Guemara qu'on a l'habitude d'étudier pendant la période du Omer.  
> Le Traité "Sota".
4. Je suis le nombre de pages du Traité "Sota".  
> 49.

### JEU

6

### QUI SUIS-JE ? *(Jeu de rapidité.)* ★★

5. Je suis le Tana qui a perdu 24000 élèves pendant la période du Omer.  
> Rabbi Akiva.
6. Je suis la mère du blasphémateur de notre Paracha.  
> Dibri.
7. Je suis la tribu d'où est issu le blasphémateur de notre Paracha.  
> La tribu de Dan.
8. Je suis la fête célébrée le cinquantième jour du com.  
> Chavouot.
9. On célèbre mon don a Chavouot.  
> La Torah.
10. Je suis le fruit qui se vend très cher en Tichri.  
> L'Etrog.



### JEU

7

### ACTION

Rapportez 1 point à votre équipe en participant au débarrassage de la table.

*On fait le décompte des points et on félicite tout le monde pour sa participation dans la joie.*

En Page 4 de ce feuillet se trouve un groupe de navettes spatiales. Votre mission est de démasquer la navette de la semaine. Pour cela vous devez jouer aux jeux de cette page, amasser des points, et à chaque fois que vous accumulez **6 nouveaux points**, vous recevrez un **indice** qui vous permettra de découvrir qui est le **navette de cette semaine**. Tous les convives jouent ensemble dans la même équipe.

### A LE TEXTE À TROUS !

1 point par trou comblé

Le Cohen a un statut particulier, et il doit par conséquent respecter des \_\_\_\_\_ (*Halakhot*) propres à lui.

Comme la proximité d'un mort le rendrait \_\_\_\_\_ (*impur*) et inapte à faire son service, il ne peut assister qu'aux enterrements de ses \_\_\_\_\_ (*proches*).

Il ne peut épouser une \_\_\_\_\_ (*divorcée*).

S'il a un défaut physique (*une cécité, un membre cassé ou disproportionné...*), il n'a pas le droit de faire le \_\_\_\_\_ (*service*), bien qu'il soit toujours à même de recevoir sa \_\_\_\_\_ (*part de Korban*).

Il ne laissera pas pousser ses \_\_\_\_\_ (*cheveux*), et ne déchirera pas ses \_\_\_\_\_ (*vêtements*) en signe de deuil.

Le Cohen Gadol, quant à lui, ne pourra assister à aucun enterrement, pas même à ceux de ses \_\_\_\_\_ (*proches*), et n'aura le droit d'épouser qu'une femme qui ne s'est jamais mariée.

Notons que le Cohen ne fait son service que deux semaines par an. Cela se passe par roulement.

### D

### QUIZ À L'ENVERS

2 points par bonne réponse

1. Parce qu'il a un statut particulier.

> Pourquoi le Cohen a-t-il des Halakhot particulières ?

2. Non, il n'a pas le droit de les déchirer.

> Un Cohen peut-il déchirer ses vêtements en signe de deuil ?

3. Deux semaines dans l'année.

> Combien de temps dure le service du Cohen chaque année ?

### E

### VRAI / FAUX

2 points par bonne réponse

1. Un Cohen peut aller au cimetière.

> **FAUX** : la proximité d'un mort le rend inapte au service

2. Un Cohen a le droit d'épouser une veuve.

> **VRAI**, sauf le Cohen Gadol

3. Un Cohen qui a un défaut physique n'a pas de part dans les Korbanot.

> **FAUX**

### B

### AVEZ-VOUS BIEN ÉCOUTÉ ?

1 point par phrase bonne réponse

• Un Cohen a-t-il le droit de laisser pousser ses cheveux ?

> non

• Qu'est-ce qui peut rendre un Cohen inapte à faire son service ?

> la proximité avec un mort, un défaut physique...

• Citez des défauts physiques qui rendent le Cohen inapte à faire son service.

> cécité, membres cassés ou disproportionnés...

• Quelles sont les différences de Halakhot entre le Cohen Gadol et le Cohen Ediot ?

> en plus des Halakhot du Cohen Ediot, le Cohen Gadol ne pourra épouser qu'une femme qui ne s'est jamais mariée, et n'aura le droit d'assister à aucun enterrement.

### C

### ACTION



2 points par Chant

• Chantez un chant de Chabbath tous ensemble.

### F

### INDICES ET RÉPONSE



Voici les indices à donner aux enfants à chaque fois qu'ils ont cumulé 6 nouveaux points :

- 1<sup>er</sup> indice : Elle n'est ni jaune ni violette.
- 2<sup>ème</sup> indice : C'est une fusée.
- 3<sup>ème</sup> indice : Elle n'a qu'un seul hublot.
- 4<sup>ème</sup> indice : Elle est verte.

Réponse :

La navette de la semaine, c'est Flashy

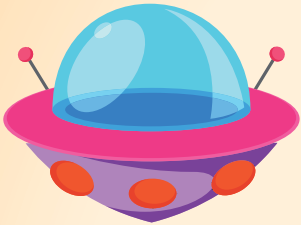
Commandez un livret sur [www.torah-box.com/livres](http://www.torah-box.com/livres)



4

## QUEL EST LE VAISSEAU DE LA SEMAINE ?

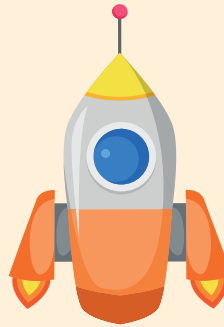
Pour jouer ce jeu, reportez-vous aux instructions en haut de la page 3.



*Wizz*



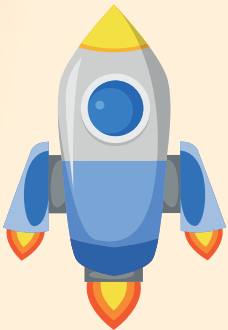
*Speed 5000*



*Transporter 500*



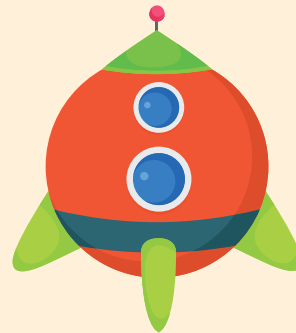
*Blop blop*



*Pinkspace*



*Classic one*



*Red Elite*



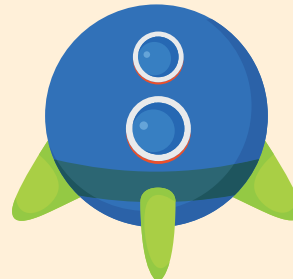
*Bulup 2000*



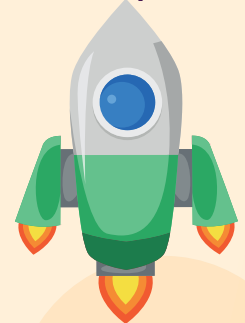
*Kooos Kooos 555*



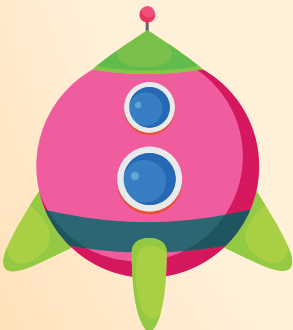
*skytracer*



*Explorer*



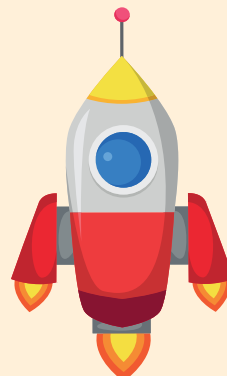
*Flashy*



*Zou Koop*



*Galaktik plus*



*Horizon*



*Transporter 200*

Envoyez-nous vos commentaires sur [www.torah-box.com/shabatik](http://www.torah-box.com/shabatik)  
 Shabatik est une publication hebdomadaire éditée par l'association Torah-Box  
 Textes : Chlomo Kessous et Yael Allouche | Responsable : Rav Michael Allouche