

## Feuillet parents-enfants pour Chabbath

édité par  Torah-Box.com

### Chela'h Lekha

## 1 JEU PAR ÉQUIPE

Formez deux équipes qui s'affronteront au cours des jeux des pages 1 et 2 !

### JEU

1

## IDENTIFICATION DES ÉQUIPES

2 points pour le slogan le plus sympa

1. Donnez un nom à votre équipe qui commence par un "z".
2. Trouvez un slogan à votre équipe. (★★ 2 points pour le slogan le plus sympa)
3. Expliquez pourquoi vous êtes les plus forts. (★★ 2 points pour les plus convaincants, ★★ 2 points pour les plus drôles)



### JEU

2

## LA MÊME LONGUEUR D'ONDE (Jeu d'association d'idées)

Ce jeu se joue par équipes de deux. L'un des deux membres de l'équipe sort, pendant que l'on demande à l'autre à quoi lui fait penser le premier mot de la liste ci-dessous. Il doit donner cinq idées.

Puis, son coéquipier revient, et doit à son tour dire à quoi ce mot lui fait penser. **L'équipe marque 1 point pour chaque mot en commun.** On renouvelle l'opération avec la deuxième équipe, à laquelle on propose le mot suivant de la liste.

*Explorateur - Israël - 'Halla - Tsitsit.*

### JEU

3

## LE VRAI OU FAUX (Jeu de connaissance ou d'intuition.)

1 représentant de l'une des 2 équipes doit répondre au 1er quiz ci-dessous en répondant par "vrai" ou par "faux"

(Exemple :Je pense avoir donné 3 bonnes réponses.)

Attention : On ne dévoilera les bonnes réponses qu'à la fin du quiz !

Il rapporte à son équipe 1 point par bonne réponse et 1 point supplémentaire si son estimation est bonne.

A la fin du quiz, il estime le nombre de bonnes réponses qu'il a données.

1 représentant de la 2eme équipe devra répondre au 2ème quiz.

A

### QUIZZ pour la 1ère équipe

1. C'est 'Ham, le fils de Noa'h qui a construit la ville de 'Hevron.  
> **Vrai (Rachi 13,22).**
2. C'est à 'Hevron que les Cananéens enterraient les morts.  
> **Vrai (Rachi 13,22).**
3. Les géants qui vivaient en Israël étaient les enfants de deux anges Azaï et Chamaël.  
> **Faux, les anges se nommaient Cham'hazaï et Azaël.**
4. Yeochoua avait 34 ans lors de l'envoi des explorateurs.  
> **Faux, il avait 40 ans.**
5. Goliath mesurait plus de 5 mètres de haut.  
> **Faux, il mesurait entre 3 mètres et 3 mètres 50.**

B

### QUIZZ pour la 2ème équipe

1. Moché a béni Yeochoua : "Que tu sois sauvé du complot des explorateurs."  
> **Vrai (Rachi 13:16).**
2. Il fallait 6 hommes pour porter une grappe de raisins.  
> **Faux, il fallait 8 hommes pour la porter.**
3. Les Explorateurs sont entrés en Israël par le Sud car c'est la partie la moins belle du pays.  
> **Vrai, comme lorsqu'un commerçant commence par dévoiler sa moins belle marchandise (Rachi 13:17).**
4. Les explorateurs se sont vus comme des fourmis par rapport aux géants.  
> **Faux, ils se sont vus comme des sauterelles.**
5. Selon la Torah, la quantité de 'Halla à prélever est au moins d'un quarante-huitième de la pâte.  
> **Faux, la Torah ne précise aucune mesure pour le prélèvement de la 'Halla.**

### JEU

4

### LE QUIZ FOU *Jeu de mémoire.*

Chaque équipe désigne l'un de ses membres pour la représenter. Vous posez les 6 questions suivantes dans l'ordre et sans interruption. (Il est interdit de répondre pendant la lecture des questions.)

Une fois toutes les questions posées, le représentant de l'équipe 1 va demander à son adversaire (qui représente l'équipe 2) de donner la

1. Quelle est la couleur du ciel ?

> **Bleu.**

2. Quelle est la couleur des grains de grenades ?

> **Rouge.**

3. Fais 3 fois le tour de la table.

4. Qu'a envoyé Moché en Erets Israël ?

réponse à l'une des 6 questions comme suit : "Quelle est la réponse à la question 4 ?"

Si celui-ci se rappelle de la question et donne la bonne réponse, il rapporte 1 point à son équipe.

C'est maintenant à son tour de donner un chiffre de 1 à 6 (à part le 4 dans notre exemple.) au représentant de l'équipe 1.

> **Des explorateurs.**

5. Quelle est ta couleur préférée ?

6. Qui a gagné une lettre à son nom dans la Paracha ?

> **Yéochoua.**

7. Chante une chanson.

8. Quelle est la couleur préférée de ton (ta) voisin(e) de droite ?

### JEU

5

### LE JOLI CHANT

Chaque équipe chante à son tour un chant de Chabbat et peut recevoir jusqu'à ★★★ 3 points selon la qualité de sa prestation.

*La 1<sup>ère</sup> équipe qui donne la bonne réponse gagne 1 point* ★

1. On utilise un liquide de mon corps pour obtenir la couleur bleue pour le Tsitsit.

> **La 'Hilazon.**

2. Je suis celle qui aurait dû être une leçon pour les explorateurs.

> **Myriam qui a été punie à cause du Lachone Hara.**

3. Je suis l'explorateur qui représente la tribu de Yehouda.

> **Kalev Ben Yéfouné.**

4. Je suis la tribu de Yéochoua Bin Noun.

> **La tribu d'Ephraïm.**

### JEU

6

### QUI SUIS-JE ? *(Jeu de rapidité.)* ★★

5. Je suis la date à laquelle les Béné Israël ont pleuré après le rapport des explorateurs.

> **Le 9 Av.**

6. Je suis une nourriture céleste.

> **La Manne.**

7. Je suis l'insecte auquel les explorateurs se sont eux-mêmes comparés.

> **La sauterelle.**

8. Je suis la Mitsva en rapport avec la pâte dont parle la Paracha.

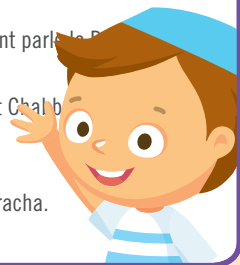
> **La 'Halla.**

9. Je suis celui qui a ramassé du bois pendant Chabbat Akiva.

> **Tsélofhad.**

10. Je suis la Mitsva dont parle la fin de la Paracha.

> **Les Tsitsit.**



### JEU

7

### ACTION

• Rapportez 1 point à votre équipe en participant au débarrasage de la table.

*On fait le décompte des points et on félicite tout le monde pour sa participation dans la joie.*

# SHA BA TIK

3

## JEUX

En Page 4 de ce feuillet se trouve un groupe de robots. Votre mission est de démasquer lequel de ces robots est le Robot de notre Chabbath.

Pour cela vous devez jouer aux jeux de cette page, amasser des points, et à chaque fois que vous accumulez **4 nouveaux points**, vous recevrez un **indice** qui vous permettra de découvrir qui est le **Robot de Chabbath** cette semaine. Tous les convives jouent ensemble dans la même équipe.

### RÉPONDONS À LA QUESTION CACHÉE DE MOGOCHÉGUÉ !

A

★★  
2 points

Sigui tugu manguangegue ugunegue pogomegue quéguélegue braguakhagua faigué tugu ?  
(traduction : si tu manges une pomme, quelle Brakha fais-tu ?)

Réponse :

> Boré Péri Haets

### B CHARADE

★★  
2 points

- Mon premier me permet de faire une des Brakhot de la Havdala.
- Mon second est dans le même état qu'Adam Harichone avant sa faute.
- Mon troisième éclaire les bateaux dans la mer.

Réponse :

> Nez-Nu-Phare- Fleurs de lotus (le lotus est un Nénuphar)

### C TÉLÉPHONE YDISH

★★  
2 points par phrase bien transmise

Chacun à son tour dit cette phrase à l'oreille de son voisin

- "Si le plan A ne fonctionne pas...il reste encore 25 lettres dans l'alphabet."
- "Je t'ai dit que je serai prêt ans 5 min, alors arrête de m'appeler toutes les demi-heures."

D

### ACTION

★  
1 point par participant

- Aidez maman à ranger la table

E

### RIMES EN VERS

★★  
2 points

- Exprimez votre joie à la veille du Chabbath en quatre vers qui riment.

F

### ACTION

★★  
2 points

- Dites un Dvar Torah

G

### LE TEXTE ÉRRONNÉ

★★  
2 points si la réponse est bonne

Lire une première fois le texte d'une traite, et demander aux participants combien d'erreurs ils ont détectées.

Puis le relire en attendant que les participants vous arrêtent dès qu'ils aperçoivent une erreur. (1 point par erreur corrigée)  
Les erreurs sont en gras et les corrections entre parenthèses. (8 erreurs à trouver)

- Quand on récite la Brakha sur le **Bain** (pain), on choisit de faire la Brakha sur un pain de **Karine** (farine) de blé **noir** (blanc), et sur le pain le plus **franc** (grand) et sur un pain en **miette** (entier), sur l'endroit le plus **oiseau** (cuit cuit) car c'est celui qui a cuit en premier. On a 2 pains en main, Le vendredi soir on coupe celui qui est **choux** (de dessous) et le Chabbath matin celui **qui est chaud** (celui du haut).

H

### INDICES ET RÉPONSE

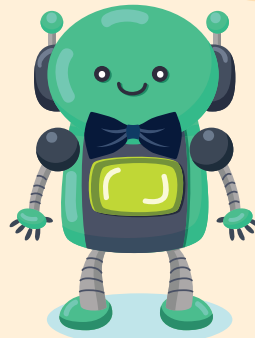
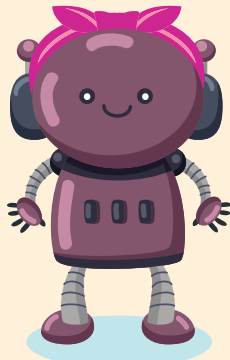
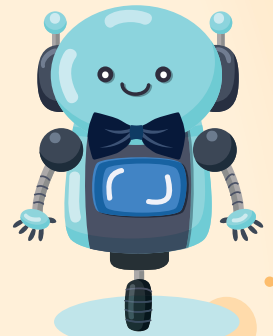
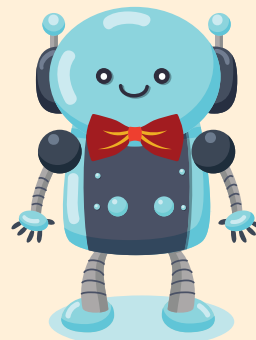
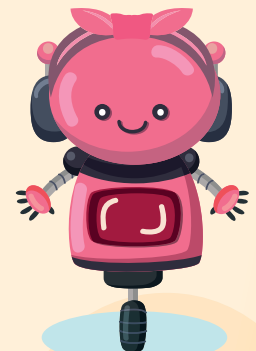
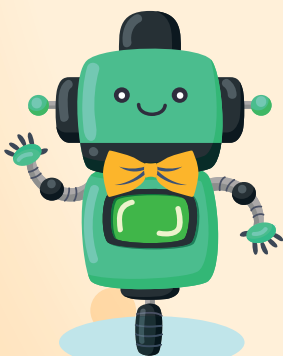
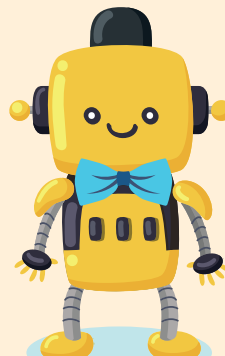
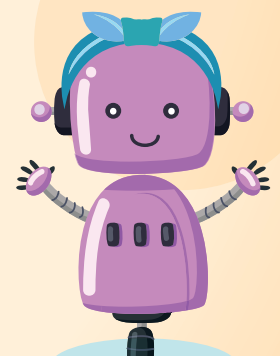


Voici les indices à donner aux enfants à chaque fois qu'ils ont cumulé 6 nouveaux points :

- 1<sup>er</sup> indice : Il n'a pas de roue.
- 2<sup>ème</sup> indice : Il a une tête carrée.
- 3<sup>ème</sup> indice : Il a un écran..
- 4<sup>ème</sup> indice : C'est un garçon.

Réponse :

Le Robot de Chabbath, c'est Roboclasse

*Roboulot**Robalala**Robila**Robellegosse**Roby**Robanounou**Robimboum**Robu**Roboclasse**Robochoux**Robily**Roba**Robogosse**Roboula**Robilu**Robinne*

Envoyez-nous vos commentaires sur [www.torah-box.com/shabatik](http://www.torah-box.com/shabatik)  
 Shabatik est une publication hebdomadaire éditée par l'association Torah-Box  
 Textes : Chlomo Kessous et Yael Allouche | Responsable : Rav Michael Allouche