

Feuillet parents-enfants pour Chabbath

édité par  Torah-Box.com

Béchala'h 5786

1 JEU PAR ÉQUIPE

Formez deux équipes qui s'affronteront au cours des jeux des pages 1, 2, 3 et 4 !

JEU 1 IDENTIFICATION DES ÉQUIPES



1. Donnez un nom rigolo à votre équipe. 2. Trouvez un slogan à votre équipe. (★★ 2 points pour le slogan le plus sympa) 3. Expliquez pourquoi vous êtes les plus forts. (★★ 2 points pour les plus convaincants, ★★ 2 points pour les plus drôles)

2

LUI, PAS LUI, QUELQU'UN D'AUTRE.

Pour chacun des éléments suivants, qui saura donner la bonne réponse en premier parmi les réponses suivantes ?

En Égypte - Dans le désert - Sur la planète Zorg.

Le premier qui donne la bonne réponse remporte le point ★.

- Les *Bné Israël* ont chanté un chant.
> Dans le désert.
- Les *Bné Israël* ont travaillé dur.
> En Égypte.
- Les *Bné Israël* ont sacrifié un agneau.
> En Égypte.
- Les *Bné Israël* ont mangé de la Manne.
> Dans le désert.
- Il y a des chameaux à trois bosses.
> Planète Zorg.
- Il y a des pyramides.
> En Égypte.

- L'armée de Pharaon a poursuivi les *Bné Israël*.
> Dans le désert.
- Les *Bné Israël* ont fait la *Brit-Mila*.
> En Égypte.
- Yossef a retrouvé ses frères.
> En Égypte.
- On y mange des frikashploufs.
> Sur la planète Zorg.
- Il n'y a pas d'eau.
> Dans le désert.
- Il y coule le Nil.
> En Égypte.
- On y rencontre des Zorguiens
> Sur la planète Zorg.

- Le Rambam y a vécu.
> En Égypte.
- On y parle le Zorgyplaf.
> Sur la planète Zorg.
- Moché *Rabbénou* y est né.
> En Égypte.
- Yitro y a rejoint les *Bné Israël*.
> Dans le désert.



UNE FAMILLE EN OR (jeu d'intuition)



Répondez à la question proposée et gagnez **1 point** ★ pour chaque réponse qui se trouve dans la liste proposée.

?

Que fait-on avant d'offrir un cadeau ?

- Le choisir soigneusement.
- L'acheter.
- L'emballer.
- Mettre une carte.
- Enlever le prix.

?

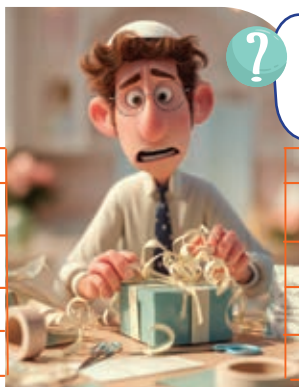
Citez des noms de plats que l'on trouve dans un restaurant de sushis.

- Maki,
- Tempura,
- Sashimi.
- Sushi / Nigiri.
- Yakitori.

?

Citez des animaux qui habitent des endroits où il fait très froid..

- Ours polaire.
- Phoque.
- Morse / Pingouins.
- Caribou / Rennes.
- Renard polaire / Loup.



LES DÉFIS DE LA SEMAINE

Répète sans te tromper, 7 fois, la phrase



"La mouche rousse touche la mousse."

- Quel est l'ami que l'on ne supporte pas ?
> **L'ami graine.**
- Quels sont les 2 mots qui ouvrent beaucoup de portes dans la vie ?
> **Pousser et Tirer**

- **Le saviez-vous :** Quelles machines présentes en général dans les campagnes tuent un grand nombre d'oiseaux ?
> **Les éoliennes. (machines composées d'un mât et d'un rotor avec des pales qui transforment l'énergie du vent en électricité)**

LE CURIO QUIZ



Quelle est la particularité d'environ 80% des chats roux ?

1. Ce sont des mâles.
2. Ils vivent en bord de mer.
3. Ils vivent en Chine.

> 1. Cela s'explique par la génétique.



SHABATIK

3

JEUX

DANS LE BON ORDRE

Classe ces animaux du plus rapide au plus lent :

• Guépard, Faucon pèlerin, Lévrier (type de chien), Autruche, Libellule, Lièvre.



Faucon pèlerin 320 km/h (en piqué), Guépard 110 km/h, Lévrier 70 km/h, Autruche 70 km/h, Libellule 55 km/h, Lièvre 40 km/h.

Énigme

Un homme est piégé dans une pièce. La pièce n'a que trois sorties possibles : trois portes. Derrière la première porte, il y a une pièce construite en verre grossissant. Le soleil brûlant y calcine instantanément tout ce qui entre. Derrière la deuxième porte, il y a un dragon cracheur de feu. Derrière la troisième porte, il y a une piscine pleine de requins.

Comment l'homme s'échappe-t-il ?

Réponse : Il attend la nuit, puis passe par la première porte.

L'intrus

Quel est l'intrus dans cette liste :

Suisse – Autriche – Italie – Hongrie – Slovaquie – Tchéquie.

Réponse : Seul l'Italie a un accès maritime.

HALAKHA QUIZ

Dans ce QCM sur la Halakha, il peut y avoir une ou plusieurs bonnes réponses. Chaque bonne réponse rapporte 1 ★ point à son équipe.

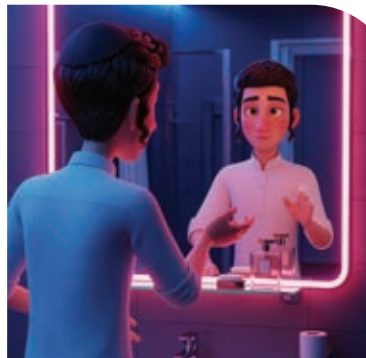


Pourquoi faut-il éviter de déplacer un Koumkoum électrique pendant Chabbath ?

1. De crainte qu'il ne s'éteigne.
2. Car il est Bassis Lédavar Ha'assour (l'électricité).
3. Car il est fait d'une seule pièce.



Réponses : 2 et 3



Peut-on mettre du parfum sur un vêtement pendant Chabbath ?

1. Oui.
2. Non.
3. Comme on veut.



Réponse : 2





L'énigme historique

Le but de ce jeu est de résoudre une énigme qui se base sur un fait réel et étonnant.

Énigme

Le jeu défendu

Au Moyen Âge, un souverain anglais trouva qu'un certain divertissement causait bien trop de désordre.

Il le jugeait bruyant, dangereux... et surtout peu compatible avec l'entraînement militaire qu'il exigeait de ses sujets.



Quel loisir interdit-il alors dans son royaume ?

Le football.

Au XIV^e siècle, le roi Édouard III

d'Angleterre interdit le football, estimant que ce jeu tumultueux détournait la population de la pratique du tir à l'arc, indispensable pour la défense du royaume.



B

Enigme visuelle

Réponse de la semaine dernière

Sens dessus dessous.

CIARCEL

La réponse, la semaine prochaine !

Shabatik est une publication hebdomadaire éditée par l'association Torah-Box
Textes : Chlomo Kessous et Yael Allouche | Responsable : Rav Michael Allouche