

## Feuillet parents-enfants pour Chabbath

édité par  Torah-Box.com

Térouma 5786

1

JEU PAR ÉQUIPE

Formez deux équipes qui s'affronteront au cours des jeux des pages 1, 2, 3 et 4 !

JEU

1

### IDENTIFICATION DES ÉQUIPES



1. Donnez un nom de clown à votre équipe. 2. Trouvez un slogan à votre équipe. (★★ 2 points pour le slogan le plus sympa) 3. Expliquez pourquoi vous êtes les plus forts. (★★ 2 points pour les plus convaincants, ★★ 2 points pour les plus drôles)

2

### L'UN, L'AUTRE OU LES 2 ?

Pour chacun des éléments suivants, qui saura donner la bonne réponse en premier parmi les réponses suivantes ? **Haman - Vachtî ou Gromboulik.**

Le premier qui donne la bonne réponse remporte le point ★.



- Qui a été pendu à la fin ?  
> **Haman.**
- Qui a refusé de se présenter à une invitation royale ?  
> **Vachtî.**
- Qui voulait éliminer tout un peuple d'un seul décret ?  
> **Haman.**
- Qui était la Reine ?  
> **Vachtî.**
- Qui a disparu de l'histoire dès le premier chapitre ?  
> **Vachtî.**
- Qui a un serviteur personnel nommé Bifteck ?  
> **Gromboulik.**

- Qui est tombé dans son propre piège ?  
> **Haman.**
- Qui exige que tout le monde s'incline devant lui ?  
> **Haman.**
- Qui organise chaque année le concours de la moustache la plus menaçante ?  
> **Gromboulik.**
- Qui vit dans une grotte décorée de posters de lui-même ?  
> **Gromboulik.**
- Qui aurait pu sauver sa place avec un sourire... mais non ?  
> **Vachtî.**

- Qui a interdit les légumes parce que "ça fait du bruit dans la soupe" ?  
> **Gromboulik.**
- Qui a organisé un Michté pour les femmes ?  
> **Vachtî.**
- Qui a provoqué un miracle sans le vouloir ?  
> **Haman.**
- Qui a été invité à un festin royal sans savoir que c'était son arrêt de mort ?  
> **Haman.**



## UNE FAMILLE EN OR (jeu d'intuition)



Répondez à la question proposée et gagnez **1 point** ★ pour chaque réponse qui se trouve dans la liste proposée.



Où cache-t-on le double des clés de la maison ?

- Sous le paillason
- Dans l'armoire électrique
- Chez un voisin/concierge
- Dans un pot de fleurs
- Dans la boîte aux lettres



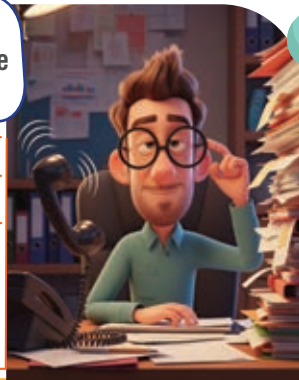
Donnez une qualité indispensable pour faire confiance à quelqu'un.

- Honnêteté.
- Fiabilité.
- Sincérité.
- Discrétion.
- Responsabilité.



Citez une raison pour laquelle on évite un appel téléphonique.

- On n'a pas le temps.
- On n'a pas envie de parler.
- On redoute le sujet.
- Peur d'une mauvaise nouvelle.
- On est fatigué.



## LES DÉFIS DE LA SEMAINE

Répète sans te tromper, 7 fois, la phrase



"Louie de l'oe de Louis a oui."



- Lequel de ces mots possède un sens contraire à "patibulaire" : gourmand, rassurant ou vigoureux ?  
> **Rassurant.**

- Quel pays d'Europe a pour capitale la ville de Podgorica ?  
> **Monténégro.**
- Quelle est la couleur du Coca-Cola sans colorant ?  
> **Transparent.**

## LE CURIO QUIZ



De quelle couleur naissent les flamands roses ?

1. Rose.
2. Jaune.
3. Gris-blanc.

> Gris-blanc.

Qu'est-ce que l'astronaute Charles Duke a laissé sur la lune ?

1. Une photo de famille.
2. Une mini-statue de la liberté.
3. Un harmonica.

> Lorsque l'astronaute Charles Duke, de la mission Apollo 16, a marché sur la Lune en 1972, il a décidé d'y laisser une photo de lui, de ses deux fils et de sa femme. Cette photo se trouve toujours sur la Lune.





# SHABATIK

3

JEUX

## DANS LE BON ORDRE

Classe les activités selon l'ordre croissant de consommation d'énergie :

• Réfléchir intensément, dormir, se disputer, regarder un écran, marcher, ressasser une idée.

> Dormir, regarder un écran, réfléchir intensément, marcher, se disputer, ressasser une idée.

### Énigme

Sur une île de 100 habitants vivant le long d'un cercle, tous ont le même discours : "je ne mens jamais mais mon voisin de gauche ment toujours".

Combien y-a-t-il de menteurs ?

**Réponse :** 50 menteurs. 1 personne sur deux ne ment jamais et 1 sur 2 ment toujours. Un menteur ou une personne disant la vérité diront toujours qu'ils disent la vérité. Un menteur dira de son voisin de gauche (qui dit la vérité) qu'il ment. Une personne qui dit la vérité dira de son voisin de gauche (qui ment), qu'il ment. Ainsi, il y a alternance entre personnes disant la vérité et menteurs, d'où le fait qu'il y a la moitié des personnes qui mentent.

### L'intrus

Quel est l'intrus dans cette liste ? Parenthèse, clé de sol, portée, mesure, tempo, dièse.

**Réponse :** Seule la parenthèse n'est pas une notation musicale.

## HALAKHA QUIZ

Dans ce QCM sur la Halakha, il peut y avoir une ou plusieurs bonnes réponses. Chaque bonne réponse rapporte 1 ★ point à son équipe.



Au sujet de Pourim, quel interdit apprend-on du mot Sim'ha ?

1. Celui de jeûner.
2. Celui de faire des oraisons funèbres.
3. Celui de travailler.

Réponse : 2



Que se passe-t-il pour une personne qui travaille pendant Pourim ?

1. Elle va s'enrichir.
2. Elle ne verra aucune bénédiction dans ce travail.
3. Elle transgresse un interdit.

Réponse : 2





### L'énigme historique

Le but de ce jeu est de résoudre une énigme qui se base sur un fait réel et étonnant.

#### Énigme

##### Plus productifs

Dans les années 1930, un grand pays décida qu'il ne suffisait pas de transformer l'économie.

Il fallait aussi remodeler le rythme de la vie quotidienne. Il prit une décision qui allait bouleverser les habitudes de millions de personnes.



Que fait alors le gouvernement soviétique pour améliorer la rentabilité de sa population active ?



Ils ont fixé des semaines de 5 puis 6 jours.

L'URSS remplaça la semaine habituelle par une semaine de 5 jours (1929), puis de 6 jours (1931), avant de revenir à la semaine de 7 jours en 1940. Cette réforme visait à maintenir une production quasi continue.



B

### Enigme visuelle

SIÉ SIÉ SIÉ SIÉ  
SIÉ SIÉ SIÉ SIÉ

Réponse de la semaine dernière

La tour Eiffel.



Indice : assermenté.

*La réponse, la semaine prochaine !*

Shabatik est une publication hebdomadaire éditée par l'association Torah-Box  
Textes : Chlomo Kessous et Yael Allouche | Responsable : Rav Michael Allouche